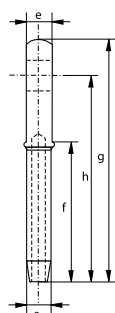
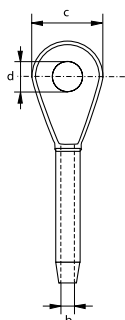


# Embouts à sertir Green Pin®

## embouts à œil



S-6415



- Matière : acier forgé C-1035
- Finition : brut
- Certificat : 2.1

Dia câble	Dia avant sertissage	Dia après sertissage		Dia intérieur	Dia	Dia œil	Épaisseur	Longueur	Longueur	Longueur	Poids unitaire
	a	a min	a max	b	c	d	e	f	g	h	kg
mm	mm	mm	mm	mm	mm	mm	mm	mm	mm	mm	kg
6	13	10.9	11.7	7	37	19	13	54	111	89	0.15
8	20	17.2	18.0	9	43	22	17	81	140	114	0.35
10	20	17.2	18.0	10	43	22	17	81	140	114	0.33
11	25	22.0	23.1	12	51	27	22	108	176	146	0.66
13	25	22.0	23.1	14	51	27	22	108	176	146	0.62
14	32	28.3	29.5	15	63	32	29	135	222	184	1.35
16	32	28.3	29.5	17	63	32	29	135	222	184	1.31
19	39	34.7	36.1	20	76	37	33	162	264	219	2.3
22	43	37.8	39.4	24	89	43	38	189	308	257	3.40
25	50	44.2	45.7	27	102	52	44	216	349	292	4.97
28	57	50.5	52.1	30	114	59	51	243	387	324	7.17
32	64	56.9	58.4	34	127	65	57	270	438	365	10.4
35	71	63.2	65.0	37	133	65	57	297	479	400	13.3
38	78	69.6	71.4	40	140	71	63	324	518	432	17.7
44	86	75.9	77.7	47	171	91	76	378	610	508	23.6
51	100	88.6	90.4	54	197	97	83	432	698	584	40.8
57	113	100.3	102.1	60	219	110	102	486	756	632	55.3
63	125	110.5	112.3	67	219	110	102	498	791	667	64.4
76	151	133.1	134.9	80	235	135	137	603	959	816	114

### Pouces

Dia câble	Dia avant sertissage	Dia après sertissage		Dia intérieur	Dia	Dia œil	Épaisseur	Longueur	Longueur	Longueur	Poids unitaire
	a	a min	a max	b	c	d	e	f	g	h	lbs
Pouces	Pouces	Pouces	Pouces	Pouces	Pouces	Pouces	Pouces	Pouces	Pouces	Pouces	lbs
1/4	0.495	0.428	0.460	0.272	1 7/16	3/4	1/2	2 1/8	4 3/8	3 1/2	0.35
5/16	0.770	0.678	0.710	0.339	1 11/16	7/8	11/16	3 3/16	5 1/2	4 1/2	0.77
3/8	0.770	0.678	0.710	0.406	1 11/16	7/8	11/16	3 3/16	5 1/2	4 1/2	0.73
7/16	0.982	0.865	0.910	0.484	2	1 1/16	7/8	4 1/4	6 15/16	5 3/4	1.47
1/2	0.982	0.865	0.910	0.547	2	1 1/16	7/8	4 1/4	6 15/16	5 3/4	1.38
9/16	1.257	1.115	1.160	0.609	2 1/2	1 1/4	1 1/8	5 5/16	8 3/4	7 1/4	2.90
5/8	1.257	1.115	1.160	0.672	2 1/2	1 1/4	1 1/8	5 5/16	8 3/4	7 1/4	2.80
3/4	1.545	1.365	1.420	0.796	3	1 7/16	1 5/16	6 3/8	10 3/8	8 5/8	5.16
7/8	1.700	1.490	1.550	0.938	3 1/2	1 11/16	1 1/2	7 7/16	12 1/8	10 1/8	7.40
1	1.975	1.740	1.800	1.062	4	2 1/16	1 3/4	8 1/2	13 3/4	11 1/2	11.2
1 1/8	2.245	1.990	2.050	1.188	4 1/2	2 5/16	2	9 9/16	15 1/4	12 3/4	16
1 1/4	2.525	2.240	2.300	1.328	5	2 9/16	2 1/4	10 5/8	17 1/4	14 3/8	22.7
1 3/8	2.800	2.490	2.560	1.453	5 1/4	2 9/16	2 1/4	11 11/16	18 7/8	15 3/4	29
1 1/2	3.075	2.740	2.810	1.578	5 1/2	2 13/16	2 1/2	12 3/4	20 3/8	17	37.5
1 3/4	3.385	2.990	3.060	1.859	6 3/4	3 9/16	3	14 7/8	24	20	55.7
2	3.935	3.490	3.560	2.109	7 3/4	3 13/16	3 1/4	17	27 1/2	23	90
2 1/4	4.450	3.950	4.020	2.360	8 5/8	4 5/16	4	19 1/8	29 3/4	24 7/8	125
2 1/2	4.930	4.350	4.420	2.657	8 5/8	4 5/16	4	19 5/8	31 1/8	26 1/4	142
3	5.960	5.240	5.310	3.166	9 1/4	5 5/16	5 3/8	23 3/4	37 3/4	32 1/8	252

INFO